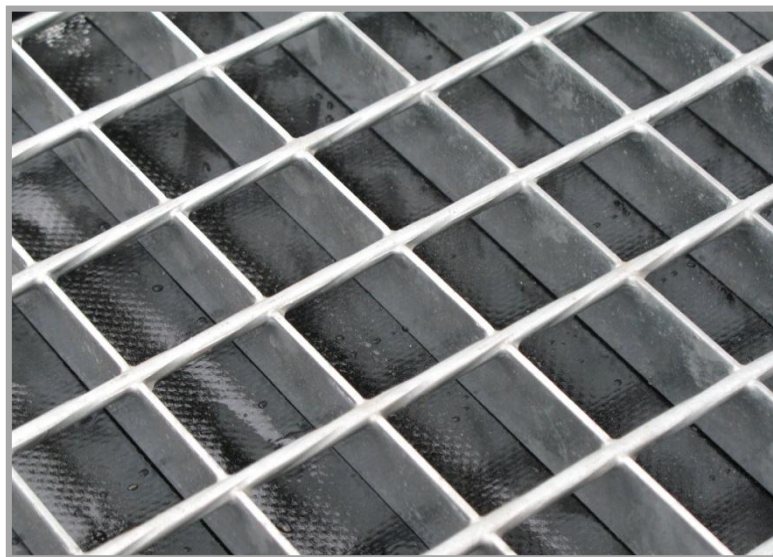


Маркетинговое исследование

Российский рынок сборных строительных конструкций из стали

Перспективы организации производства сварных решетчатых настилов (сварных решеток)

Демо-версия



Компания «Профессиональные Комплексные Решения» является одним из лидеров на рынке предоставления консалтинговых услуг для бизнеса в Санкт-Петербурге. За годы успешной работы компания осуществила сотни проектов в различных отраслях экономики, оказывая консультационную поддержку, как лидерам российского бизнеса, так и начинающим предпринимателям. Результаты маркетинговых исследований представляют собой основу для принятия решения об организации предприятия, освоении нового сегмента рынка, расширении торговых площадей, открытии филиала или представительства в другом регионе, расширении товарной линейки и т.д. Все эти решения связаны с вложением денег, а значит и с неизменным риском их потери. Именно для того, чтобы минимизировать вероятность потери вложенных средств, обосновать инвестиционные вложения и дать более четкие сроки их возврата, мы проводим исследования.



Разработчик проекта: компания «Профессиональные Комплексные Решения»

www.prcs.ru, E-mail: info@prcs.ru

(812) 363 4899, 363 4896

Санкт-Петербург
2013

Описание маркетингового исследования

В настоящем отчете описаны основные характеристики рынка сборных строительных конструкций из стали в России, в том числе производства сварных решетчатых настилов; определены прогнозные значения рыночных показателей.

Настоящее маркетинговое исследование выполнено на 45 страницах. Проект содержит 14 рисунков и 25 таблиц.

Заинтересованные пользователи: настоящий отчет будет полезен представителям компаний, осуществляющих деятельность на рынке строительных конструкций, инвесторам, физическим и юридическим лицам, планирующим выход на рынок сварных металлоконструкций, представителям органов государственной власти, регулирующих отношения в промышленности (металлообработка, рынок сварных конструкций и решетчатых настилов), а также широкому кругу пользователей, интересующихся вопросами организации производства и реализации сварных решеток.

Цель проекта: определение перспектив и целесообразности реализации сварных решетчатых настилов.

Задачи исследования:

- Описание тенденций рынка сборных строительных конструкций из стали
- Описание тенденций рынка сварных решеток
- Исследование конкуренции на рынке: основные предприятия, представленные на рынке, импорт
- Описание требований потребителей к продукции
- Анализ спроса на сварные решетки: описание отраслей, формирующих спрос

Объект исследования: рынок сварных решетчатых настилов.

Предмет исследования: основные рыночные показатели, основные характеристики участников рынка, основные характеристики спроса.

География исследования: Россия.

Период исследования: 2006 – 2013 годы.

Источники информации: данные Федеральной службы государственной статистики, Федеральной налоговой службы, Федеральной службы по финансовым рынкам, Федеральной службы страхового надзора, Центра стратегических исследований Росгосстраха и других ведомств. Базовый информационный массив по России сформирован на основе данных, полученных из Единого Государственного Реестра Предприятий и Организаций (ЕГРПО) Росстата, а также Единого Государственного Реестра Юридических Лиц (ЕГРЮЛ) и Единого Государственного Реестра Индивидуальных Предпринимателей (ЕГРИП) ФНС.

Также использовались данные сайтов компаний, данные материалов выставок, отраслевых сборников и специализированных изданий, результаты исследований сторонних компаний.

Для сбора первичной информации проводился опрос участников рынка в форме экспертных интервью, телефонный опрос.

К Исследованию прилагается база профилей компаний (Крупнейшие производители и дистрибьюторы) с основной информацией о регистрации, финансовой отчетности компаний.

Оглавление

Список таблиц.....	3
Описание маркетингового исследования.....	5
1. Описание отрасли реализации.....	6
1.1. Описание рынка сборных строительных конструкций из стали.....	6
1.2. Рынок сварных решеток.....	8
2. Описание продукции.....	10
2.1. Наименование продукции.....	10
2.2. Назначение и область применения продукции.....	11
2.3. Краткое описание и основные характеристики.....	12
2.4. Патентоспособность и авторские права.....	12
2.5. Наличие и необходимость лицензирования продукции.....	12
2.6. Наличие сертификата качества на продукцию.....	12
2.7. Безопасность и экологичность продукции.....	13
2.8. Условия поставки и упаковка.....	14
2.9. Гарантии и сервис.....	14
2.10. Эксплуатация.....	14
2.11. Утилизация после окончания эксплуатации.....	14
3. Маркетинг и сбыт продукции.....	15
3.1. Описание требований потребителей к продукции и возможностей предприятия удовлетворить эти требования.....	15
3.2. Описание конкуренции. Определение конкурентов и анализ их слабых и сильных сторон	16
3.3. Описание рынка сбыта продукции.....	22
3.4. Описание поставки товара от места производства к месту продажи или потребления.....	27
3.5. Стратегия привлечения потребителей исходя из возможностей предприятия.....	27
О ПКР.....	30
Приложение 1. Перечень производственных линий производителей сварочного оборудования.....	31
Приложение 2. Перечень контактов производителей оборудования.....	38
Приложение 3. Перечень предприятий потенциальных потребителей решетчатых настилов.....	40

Список таблиц

Таблица 1. Количество компаний производителей сборных строительных конструкций, зарегистрированных по регионам	6
Таблица 2. Объем производства сборных строительных конструкций по регионам	8
Таблица 3. Параметры элементов сварных настилов	10
Таблица 4. Стандартные размеры несущих полос	10
Таблица 5. Общеупотребительные деления ячеек	11
Таблица 6. Параметры решёток для морских платформ.....	15
Таблица 7. Стандартные лестничные ступени из стали	15
Таблица 8. Основные типы сварных решетчатых настилов.....	16
Таблица 9. Ценовые предложения компаний	19
Таблица 10. Ценовые предложения 1 кг решетчатых настилов иностранных производителей	20
Таблица 11. Ценовые предложения 1 кг решетчатых настилов на российском рынке.....	20
Таблица 12. Контактные данные Polimex-Mostostal S.A.....	21
Таблица 13. Контактные данные Meiser	21
Таблица 14. Контактные данные ЧЗМ	21
Таблица 15. Отраслевые журналы и газеты	27
Таблица 16. Информационные порталы	28
Таблица 17. Сводный перечень производителей оборудования	31
Таблица 18. Параметры оборудования	32
Таблица 19. Параметры оборудования	33
Таблица 20. Параметры оборудования	34
Таблица 21. Комплектация производственной линии	36
Таблица 22. Производственные показатели сварочного линии.....	36
Таблица 23. Параметры оборудования	37
Таблица 24. Судостроительные предприятия и холдинги России	40
Таблица 25. Предприятия гражданского и промышленного строительства, потенциальные заказчики решетчатых настилов.....	43

Список рисунков

Рисунок 1. Производство сборных строительных конструкций из стали в России в 2005-2013 годах, млн тонн.	6
Рисунок 2. Объемы импорта сборных строительных конструкций в Россию	7
Рисунок 3. Производство сборных строительных конструкций в России в 2005-2013 годах, млн. тонн.	8
Рисунок 4. Производство сварных решётчатых настилов в России в 2005-2013 годах, млн. тонн. .	9
Рисунок 5. Структура экспорта и собственного производства в России в 2012 году, %	9
Рисунок 6. Габариты и размеры решетчатого настила	10
Рисунок 7. Доли импортёров на Российском рынке сварных решёток	21
Рисунок 8. Распределение спроса на сварные решётки по направлениям, %	23
Рисунок 9. Pratto, Starweld GR.....	32
Рисунок 10. Da Jie Electricity Machinery Industrial Co., Ltd, СТС-700	33
Рисунок 11. Chuandxing, Steel Grating Welding Machine-1 фото.....	34
Рисунок 12. Chuandxing 2, Steel Grating Welding Machine – 2 фото.....	34
Рисунок 13. Сварочная линия GW-10, Ideal-Clifford.	35
Рисунок 14. Cemsa, CRG-NT-3PH.....	36

О ПКР

«ПКР» является одним из лидеров рынка профессиональных услуг и долгое время остаётся незаменимым партнёром для многих российских и зарубежных компаний. Аутсорсинговая компания «ПКР» представляет собой специализированную компанию, оказывающую профессиональные услуги в трёх основных направлениях:

- маркетинг, бизнес-планирование и привлечение финансирования;
- внешнеэкономическая деятельность (ВЭД) и логистика;
- бухгалтерский, налоговый, кадровый учёт и аудит.

В основу деятельности Компании положена идея аутсорсинга: передача отдельных бизнес – процессов, функций и задач, а также их составляющих, специализированной сторонней фирме.

Компания «ПКР» аккредитована в качестве уполномоченной консалтинговой компании при Правительстве Ленинградской области.

Компания «ПКР» аккредитована при Комитете по инвестициям и стратегическим проектам Правительства Санкт-Петербурга для выполнения финансово-экономической экспертизы стратегических инвестиционных проектов города.

ПКР является почетным членом Санкт-Петербургского Союза предпринимателей, объединяющего в себе более 1000 предприятий малого и среднего бизнеса.

Квалификация сотрудников подтверждается дипломами российского и международного образца и профессиональными аттестатами: Master of Business Administration (MBA), кандидат экономических наук, квалификационный аттестат аудитора, диплом Association of Chartered Certified Accountants (ACCA) по международным стандартам финансовой отчётности (Diploma in IFR/IFRS), диплом международного образца Association of Chartered Certified Accountants (ACCA).

Благодаря одновременному участию во многих проектах и широкому перечню предоставляемых услуг мы способны предложить нашим клиентам самые лучшие условия сотрудничества.

Контакты

Адрес: 191119, Санкт-Петербург, Марата ул., д.82.

Тел.: 8 (812) 363 48 99, 363 48 96

www.prcs.ru

Рабочая группа от ПКР:

Новицкий Даниил Сергеевич, руководитель группы, аудитор, член ACCA

Тел.: 363 48 99, dn@prcs.ru

Васильева Мария Николаевна, главный специалист отдела маркетинга

Тел.: 363 48 99 (доб. 111), mv@prcs.ru

Онищенко Мария Игоревна, специалист отдела маркетинга

Тел.: 363 48 99 (доб. 108), mo@prcs.ru

Сумачакова Чейнеш Ангелеевна, специалист отдела маркетинга

Тел.: 363 48 99 (доб. 110), cs@prcs.ru

**ПРЕДСТАВЛЯЕМ ВАШЕМУ ВНИМАНИЮ ВЫДЕРЖКИ
ИЗ МАРКЕТИНГОВОГО ИССЛЕДОВАНИЯ
«РОССИЙСКИЙ РЫНОК СБОРНЫХ СТРОИТЕЛЬНЫХ КОНСТРУКЦИЙ ИЗ СТАЛИ
ПЕРСПЕКТИВЫ ОРГАНИЗАЦИИ ПРОИЗВОДСТВА
СВАРНЫХ РЕШЕТЧАТЫХ НАСТИЛОВ
(СВАРНЫХ РЕШЕТОК)»**

Отражена нумерация страниц в проекте

Описание маркетингового исследования

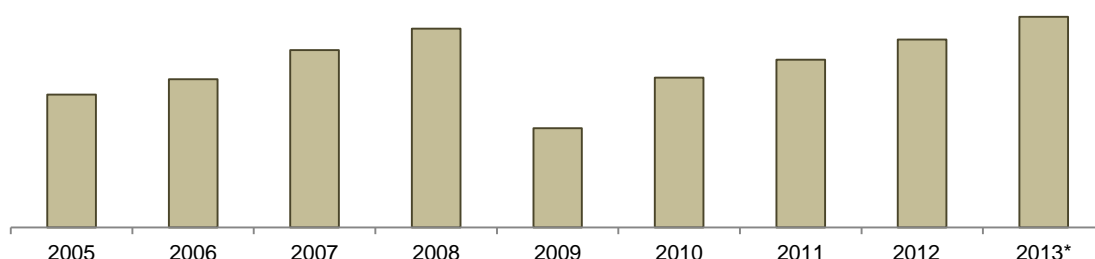
.....

1. Описание отрасли реализации

1.1. Описание рынка сборных строительных конструкций из стали

В России объем выпуска сборных строительных конструкций ежегодно увеличивается со средним темпом прироста, составляющим XX% в год в натуральном выражении. Объем производства сборных строительных конструкций отечественными предприятиями в 2007 году составил около 2 млн. тонн. в 2008 году показатель увеличился до XX млн. тонн. В 2009 году в результате воздействия мирового финансового кризиса объем рынка сократился на XX% до XX млн. тонн. В 2013 году объем производства сборных строительных конструкций составил XX млн. тонн.

Производство сборных строительных конструкций из стали в России, млн.тонн



Источник: Данные Росстат, расчёт ПКР

Рисунок 1. Производство сборных строительных конструкций из стали в России в 2005-2013 годах, млн тонн.

Отечественные производители строительных конструкций из стали

По данным Росстата, в настоящий момент в России насчитывается более XX тыс. предприятий занимающихся производством сборных стальных конструкций. Наиболее крупных производителей, с максимальным географическим охватом рынков, всего около XX. Лидерами рынка стальных строительных конструкций являются компании Центрального и Уральского федеральных округов. В совокупности они занимают XX% рынка металлоконструкций.

Например, в основных регионах ЦФО количество компаний, занимающихся производством строительных конструкций из стали, различается значительно:

Таблица 1. Количество компаний-производителей сварных конструкций, зарегистрированных по регионам

Регион	Количество
Воронежская область	XX
Курская область	XX
Орел	XX
Тула	XX
Москва	XX
Московская область	XX

Источник: Данные Росстат

Исходя из возможных объемов производства, целесообразно разделить все предприятия рынка металлоконструкций на три группы.

.....

Зарубежные производители стальных металлоконструкций

.....

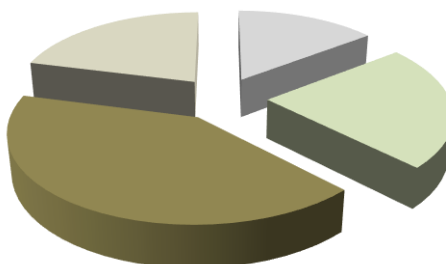
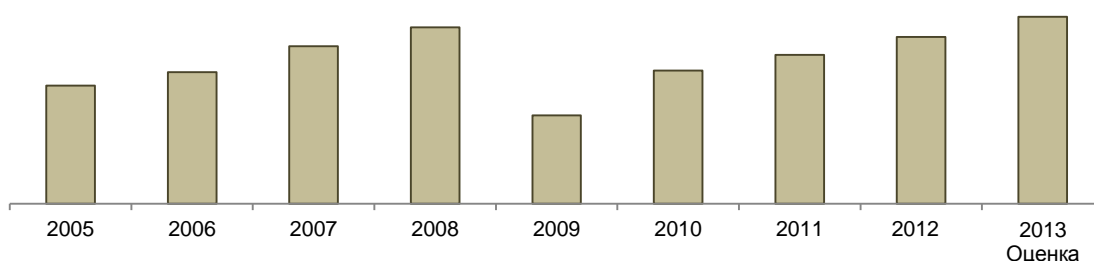


Рисунок 2. Объёмы импорта сборных строительных конструкций из стали конструкций в Россию

1.2. Рынок сварных решеток

Объём рынка сварных решёток (по проведенным расчетам) в 2008 году в России составлял **XX тыс. т.** Ежегодный рост рынка до 2008 года составлял порядка XX%. В 2009 году в результате воздействия мирового финансового кризиса объем рынка сократился на XX% до XX млн. тонн. По итогам 2010 года наблюдается восстановление рынка, объем производства сварных металлических конструкций составил XX млн. тонн. В 2012 году объем рынка сварных решеток составит XX млн. тонн. В 2013 году этот показатель увеличился до XX млн. тонн.

**Производство строительных конструкций из стали в России,
млн.тонн**



Источник: Данные Росстат, расчёт ПКР

Рисунок 3. Производство строительных конструкций из стали в России в 2005-2013 годах, млн. тонн.

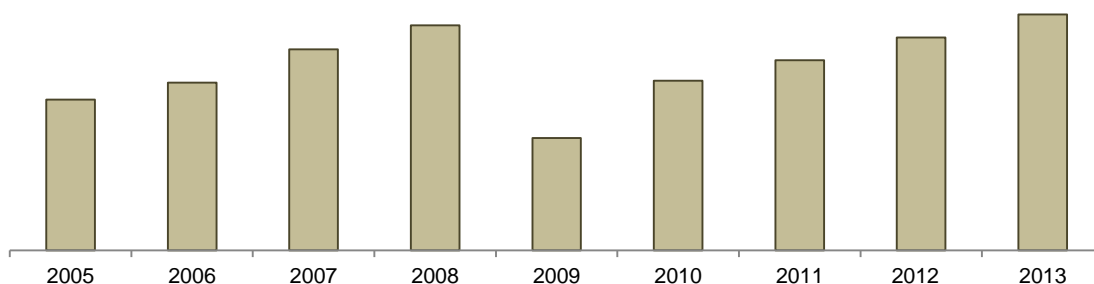
Рынок сварных решёток занимает порядка XX% в структуре рынка сварных металлоконструкций. Большинство компаний, которые сегодня работают на рынке сварных решёток – это отечественные компании, которые долгое время работали с металлоконструкциями и металлопрокатом, или же дилеры крупных иностранных металлургических заводов.

Таблица 2. Объем производства сварных металлоконструкций по регионам

Регион	Объем производства, тонн
.....	XX

Источник: Данные Росстат, расчёт ПКР

Производство сварных решеток в России, тыс. тонн



Источник: Данные Росстат, расчёт ПКР

Рисунок 4. Производство сварных решётчатых настилов в России в 2005-2013 годах, млн. тонн.

Структура рынка такова, что доля импорта сварных решёток доходит до XX%



Рисунок 5. Структура экспорта и собственного производства в России в 2012 году, %

.....

2. Описание продукции

2.1. Наименование продукции

.....

2.2. Назначение и область применения продукции

.....

2.3. Краткое описание и основные характеристики

.....

2.4. Патентоспособность и авторские права

.....

2.5. Наличие и необходимость лицензирования продукции

.....

2.6. Наличие сертификата качества на продукцию

.....

2.7. Безопасность и экологичность продукции

.....

2.8. Условия поставки и упаковка

.....

2.9. Гарантии и сервис

.....

2.10. Эксплуатация

.....

2.11. Утилизация после окончания эксплуатации

.....

3. Маркетинг и сбыт продукции

3.1. Описание требований потребителей к продукции и возможностей предприятия удовлетворить эти требования

.....

3.2. Описание конкуренции. Определение конкурентов и анализ их слабых и сильных сторон

.....

3.3. Описание рынка сбыта продукции

.....

Спрос на сварные решётки со стороны рынка дорожного строительства и сооружения дорожной инфраструктуры

.....

Спрос на сварные решётки со стороны строительства жилых зданий

.....

Спрос на сварные решётки со стороны промышленности и строительства промышленных объектов

.....

Перспективы судостроительной отрасли.

.....

Спрос на сварные решётки со стороны рынка строительства сооружений телекоммуникаций и энергетики

.....

Спрос на сварные решётки на рынке торговых и складских помещений

.....

Спрос на сварные решётки со стороны сельского хозяйства

.....

Вывод:

.....

3.4. Описание поставки товара от места производства к месту продажи или потребления.

.....

3.5. Стратегия привлечения потребителей исходя из возможностей предприятия

.....

Вывод:

О ПКР

.....

**Приложение 1. Перечень производственных линий производителей сварочного
оборудования**

.....

Приложение 2. Перечень контактов производителей оборудования

.....

Приложение 3. Перечень предприятий потенциальных потребителей решетчатых настилов

.....